

Beschreibung

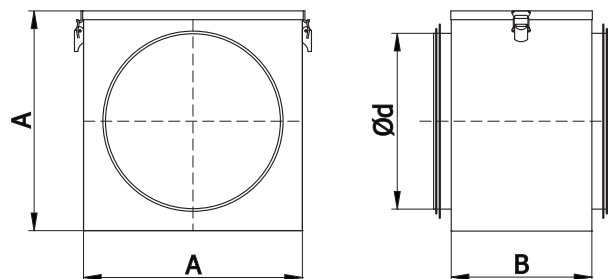
Der Kanalfilter wird zur Luftfiltration in runden Lüftungsleitungen mit standardmäßigen Durchmessern von 100 bis 500 mm eingesetzt.

Das Gehäuse des Kanalfilters besteht aus Stahlblech und wird im oberen Bereich mittels Schnappverschluss verschlossen. Das Gehäuse verfügt über Montagestützen mit EPDM-Dichtung. Der besondere Aufbau des Filters ermöglicht einen ungehinderten Austausch des Filtereinsatzes.

Der Kanalfilter kann mit einem Filtereinsatz der Filterklasse EU3 oder EU5 ausgestattet werden. Auf Bestellung werden Filtereinsätze in Form eines Rahmenfilters oder Plisseefilters mit einer aus verzinktem Stahldraht hergestellten Gitter geschützten Filtermatte angefertigt.

Auf Sonderbestellung werden auch Filter mit UC4-Kohleneinsatz hergestellt.

Abmessungen



typ	Ød [mm]	AxA [mm]	B [mm]
FSBQL-100	100	160	160
FSBQL-125	125	180	160
FSBQL-150	150	210	160
FSBQL-160	160	210	160
FSBQL-200	200	250	160
FSBQL-250	250	300	160
FSBQL-315	315	360	160
FSBQL-355	355	400	160
FSBQL-400	400	450	160
FSBQL-450	450	500	160
FSBQL-500	500	550	160