

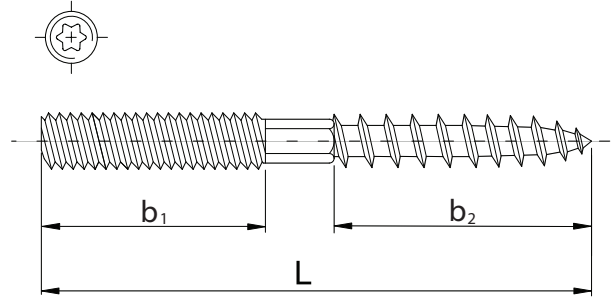
Doppelgewindeschraube



Beschreibung

Die Doppelgewindeschraube verfügt an einer Seite über ein Holzgewinde. Sie ist zur Montage an Wänden und Decken bestimmt. Zwischen den Gewinden befindet sich eine sechseckige Aufnahme für einen Schlüssel. Die Schraube ist in Ausführung aus verzinktem Stahl erhältlich.

Abmessungen



$\varnothing d$ [mm]	b_1 [mm]	b_2 [mm]	L [mm]
M8	40	50	100