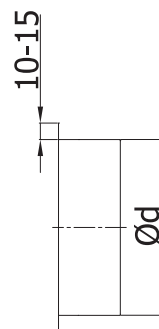




## Beschreibung

Bundkragen und ohne Lippendichtungen. Ist für die Montage in den Wänden der rechteckigen Kanäle bestimmt.

## Abmessungen



$\varnothing d$ Nominal [mm]	Gewicht [kg]
80	0,04
100	0,05
125	0,07
140	0,08
150	0,08
160	0,09
180	0,10
200	0,11
224	0,12
250	0,14
280	0,15
300	0,16
315	0,17
355	0,29
400	0,33
450	0,50
500	0,56
560	0,75
600	0,80
630	0,85
710	1,44
800	1,63
900	1,83
1000	3,05
1120	3,40
1250	3,80
1400	4,72
1500	5,07
1600	5,40